

11-15 • mayo • 2020

<https://www.youtube.com/watch?v=VICDQk2kmyEa>

<https://www.youtube.com/watch?v=dNH3p1py5s>



*Pág 160 y 161*

### *Diferencia entre haber/a ver a/ha*

- 1. Pincha en los enlaces para escuchar las explicaciones*
- 2. Copiar recuadros*
- 3. Ejs 24 y 25 (Libro digital)*
- 4. Dictado (Te proponemos tres opciones)*
  - a) Si tienes posibilidades ide a un familiar que te lo dicte para hacerlo.*
  - b) Pincha en el símbolo del libro para oirlo y hacerlo.*
  - c) Cópialo.*



5 HORAS

1 ALUMNO/ALUMNA

1 LIBRO

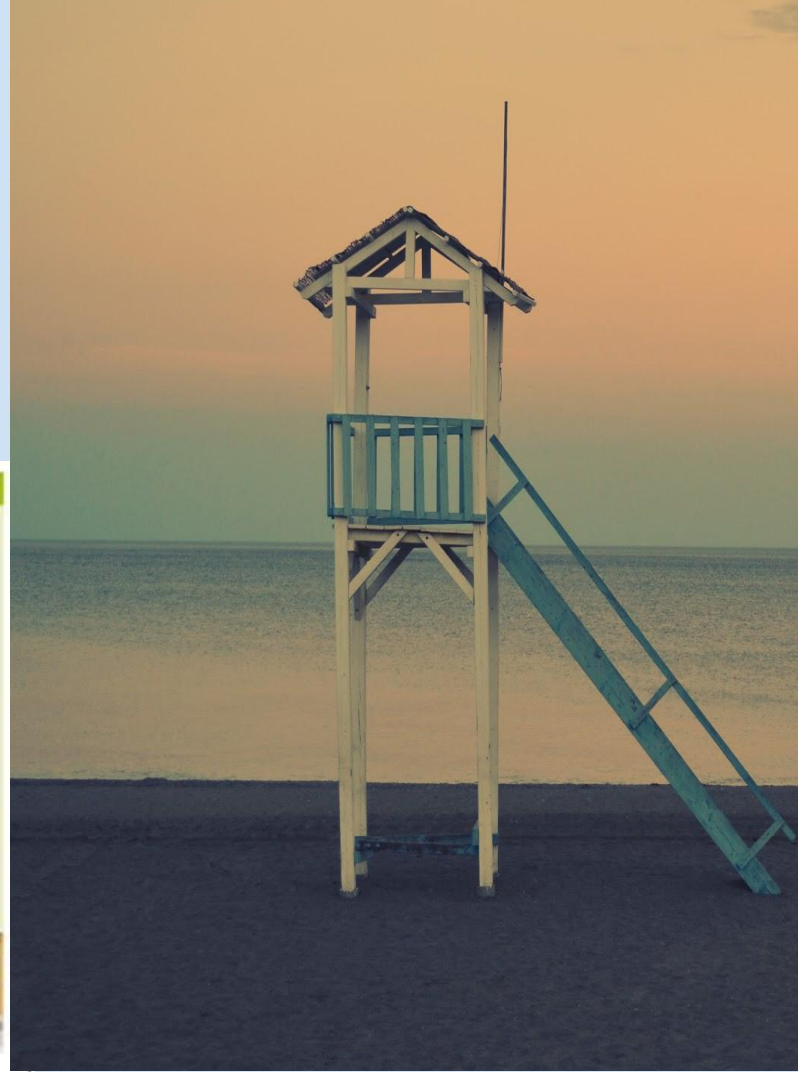
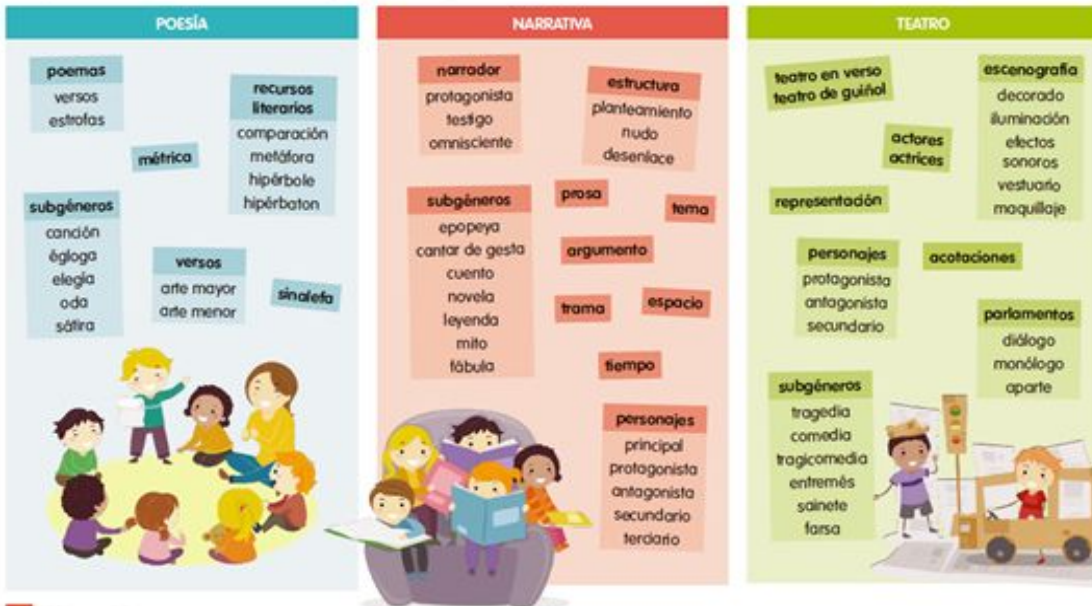


Y.....

!!!MUCHAS GANAS DE  
VOLVER AL COLE!!!!

## Pág. 162: Los géneros literarios

1. Pincha en el enlace que aparece en tu libro digital.
2. Realiza un esquema sobre los géneros literarios y sus características.
3. Ejs 28 y 30 (libro digital)
4. A continuación tienes una lámina con más características.





Pág 164 Explicamos un viaje

1. Pincha sobre el enlace de tu libro digital para escuchar el relato de un viaje.
2. Pincha en los siguientes enlaces y descubrirás ese magnífico lugar
3. Contesta a las preguntas que aparecen en la siguiente diapositiva
4. En la siguiente diapositiva también encontrará una actividad de verdadero o falso.

<https://www.youtube.com/watch?v=DwMgIKcQU2Y>

<https://www.youtube.com/watch?v=eITfw8X8iSw>

## Preguntas

- 1.- ¿Cuál es el destino de la protagonista?
- 2.- ¿Por qué quería viajar a ese lugar?
- 3.- ¿Quién y cuándo se construyó?
- 4.- ¿Cuánto tiempo estuvo de viaje?
- 5.- ¿Con quién viajó?
- 6.- ¿Cuánto tiempo tuvo que andar para llegar al lugar?
- 7.- ¿A qué altitud se encuentra?
- 8.- ¿Cuánto tiempo emplearon para visitarla?

## Verdadero o Falso (Corrige las falsas)

- a.- El viaje fue cultural y gastronómico.
- b.- Hizo un crucero y Perú fue uno de los destinos.
- c.- Era el atardecer y la puesta de sol daba un ambiente misterioso.
- d.- La ciudad estaba en un lugar llano y arenoso.
- e.- Para visitar los pueblos de la zona tomaron un tren.
- f.- La ciudadela de Machu Picchu es considerada una de las siete maravillas.
- g.- La ciudadela de Machu Picchu está en la ciudad de Aguascalientes.

*Si te gustan los puzles estás en  
el lugar correcto.*

*[http://www.puzzlesonline.es/p  
uzzle/tag/machu-picchu/](http://www.puzzlesonline.es/puzzle/tag/machu-picchu/)*



# ACTIVIDADES PARA EL CUADERNO Y ONLINE

\*Completa el diálogo con las palabras correctas. Los números indican las veces que aparecen:

a (1)    ha (1)            haber (2)    a ver (2)

CARLOS: ..... qué hora es. ¡Vaya! Son las siete. ¡..... si nos perdemos el principio!

BEGOÑA: Si a las siete y cuarto no se ..... presentado Julián, entraremos en el cine.

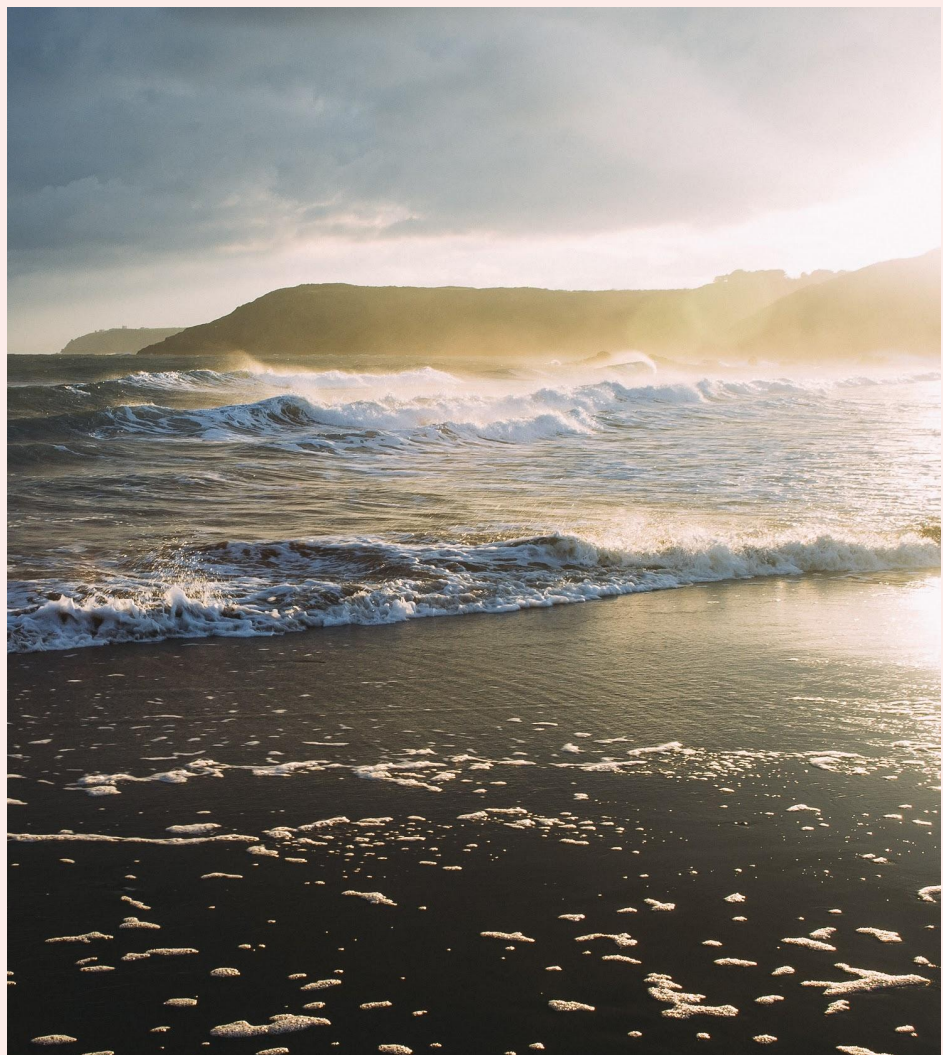
MANUEL: Tendría que ..... llegado ya. Siempre que queremos ir ..... disfrutar de una película de estreno, hace lo mismo. Debería ..... llamado por teléfono para avisarnos. ¡No he conocido a nadie tan despistado!

\*<http://www.xtec.cat/~jgenover/orto0.htm>

\*<http://www.xtec.cat/~jgenover/orto3.htm>





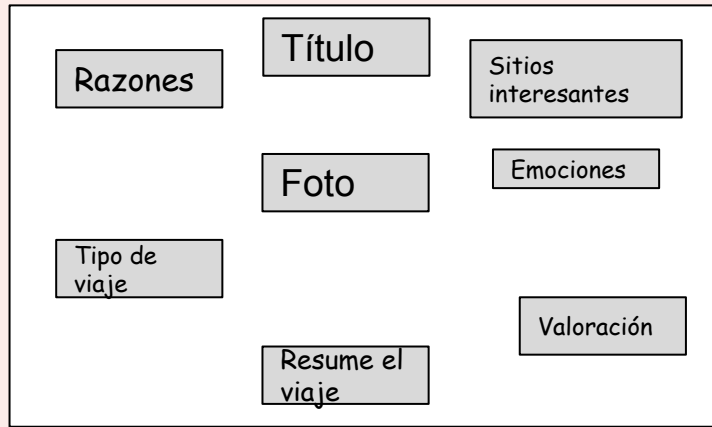


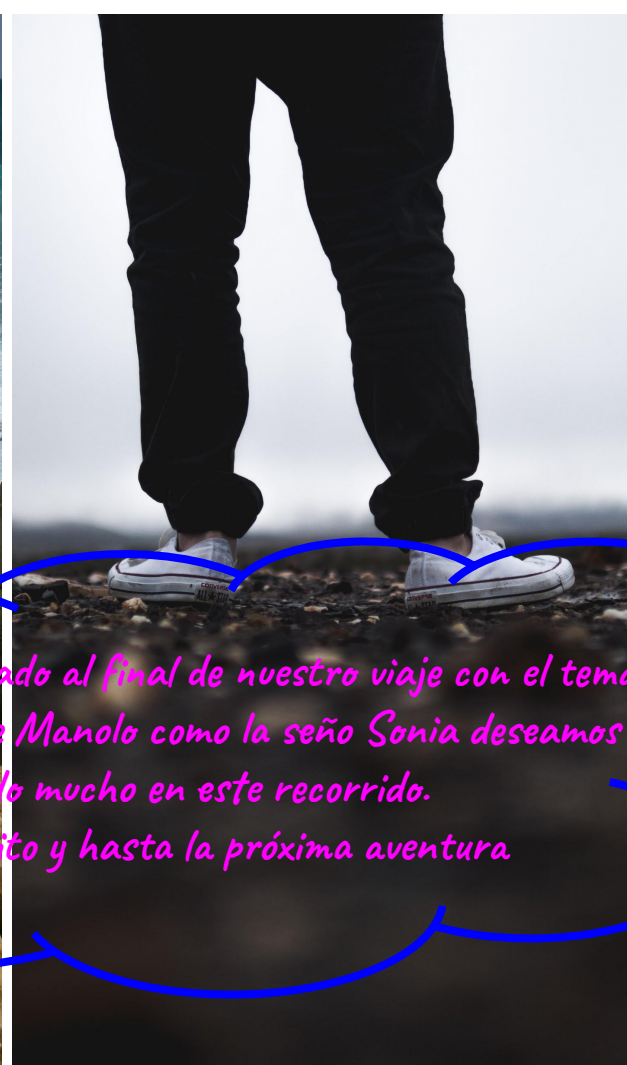
Para finalizar la unidad debes contar un viaje que hayas realizado, pero esta aventura la vas a explicar atendiendo a las pautas que te dan en la pág 164.

Debes realizarlo en un folio.

A continuación os ponemos un esquema, para que os hagáis una idea.

Recuerda que debes ser **original** y que el diseño de tu trabajo también se valora.





*Hemos llegado al final de nuestro viaje con el tema 9.  
Tanto el profe Manolo como la seño Sonia deseamos que  
hayáis aprendido mucho en este recorrido.  
Un besito y hasta la próxima aventura.*